

ЛЕГАТИ МУЗЕЈУ ГРАДА БЕОГРАДА

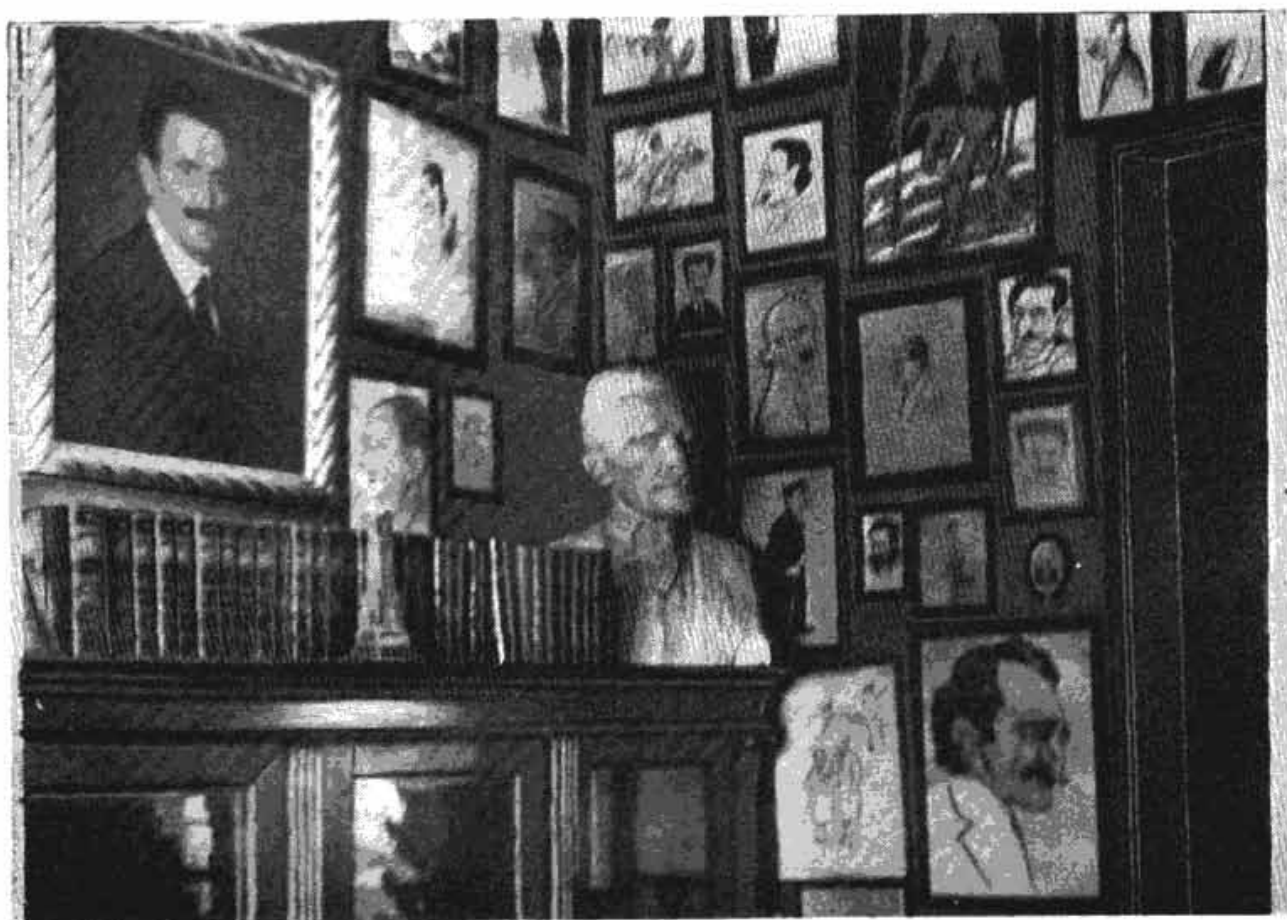
Музеј града Београда и ове године уз највећу захвалност може да забележи да је добио један врло значајан и велики легат. Терка књижевника и нашег највећег комедиографа Бранислава Нушића Гита Предић-Нушић, замолила је писмом од 20. VII. 1956 године директора Музеја града Београда да прими на поклон радну собу њеног оца како би се што живље сачувала успомена на његову личност и предавала генерацијама с колена на колена.

Директору Музеја града Београда

Желећи да сачувам успомену на свога оца Бранислава Нушића, а сматрајући да ће то бити најбоље, ако у Музеју града Београда створимо могућност да га широке масе познају и виде кроз његов интимни живот, молим Музеј да прими његову целу радну собу, која је до ситница сачувана још како је он у њој живео.

Београд
20. VII. 1956

С поштовањем
Гита Предић-Нушић



Сл. 1 — Један кутак из собе Бранислава Нушића



Сл. 1 — Тип I, варијанта 1

Варијанта 1. — Према Loeschcke-у спада у тип V.¹³ D. Ivanyi разврстава овакве жишке у свој тип II, премда бисмо могли да нађемо аналогije и код типа I поменутог рада.¹⁴ То је једна варијанта веома честа у Мађарској. Разлика између ње и нашег примерка је незнатна.

¹³ *Vindonissa*, 228 и даље.

¹⁴ *Die Pannonischen Lampen*, 11.

¹⁵ *Vindonissa*, 232.

Loeschcke сматра да се жишци овога облика могу датовати у другу половину или последњу четвртину првог века н. е.¹⁵ Doga Ivanyi живот овога типа продужује још и кроз цео други век. Од ове варијанте у нашој збирци имамо само један примерак. То је уједно жижак најбољег квалитета. Дискос је код ове варијанте конкаван са пластичном претставом у горњем делу. Испод претставе налази се отвор. Дискос је ограничен са неколико пластичних концентричних кругова. Дршка је прстенаста и пробушена. Кљун се јасно одваја од реципијента. На боковима се налазе по две волуте, које спајају трбух са кљуном а између њих је један канал који води ка фитиљном отвору. Кљун је заобљен. Потребно је обратити пажњу на аналогije које налазимо код Loeschcke-а за облик¹⁶ и за претставу на дискосу.¹⁷

На дискосу нашега жишка претстављен је пегаз у лету.

Варијанта 2. — Ова варијанта је најјаче заступљена у оквиру овога типа. Према Loeschcke-овој подели овај облик је разврстан у тип VIII.¹⁸ Doga Ivanyi га ставља у тип VII.¹⁹

¹⁶ *Ibid.*, табла III, бр. 531.

¹⁷ *Ibid.*, табла XII, бр. 470 ¹⁸ *Ibid.*, 239.

¹⁹ *Die Pannonischen Lampen*, 12 и 13.



Сл. 2, 3 и 4 — Тип I, варијанта 2